

BENVENUTI

CONFERENZA STAMPA DI PRESENTAZIONE DEL
PROGETTO DI RINNOVO E AMPLIAMENTO DEL
CAVALCAVIA FFS IN VIA CENTRO SPORTIVO

MESSAGGI DEL COMUNE

- Nuovo ponte FFS importante investimento per il Comune
- Comune investe in ottica futura diversi milioni per il risanamento della rete stradale
- Progetto inserito in un puzzle più ampio
- Ottima collaborazione FFS – Comune
- Opera importante con notevoli benefici

MESSAGGI DELLE FFS



SPIEGAZIONE TECNICA

Nuovo ponte FFS e adattamento di Via Centro Sportivo

Planimetria generale
e limiti di progetto



Ponte su FFS

Situazione esistente

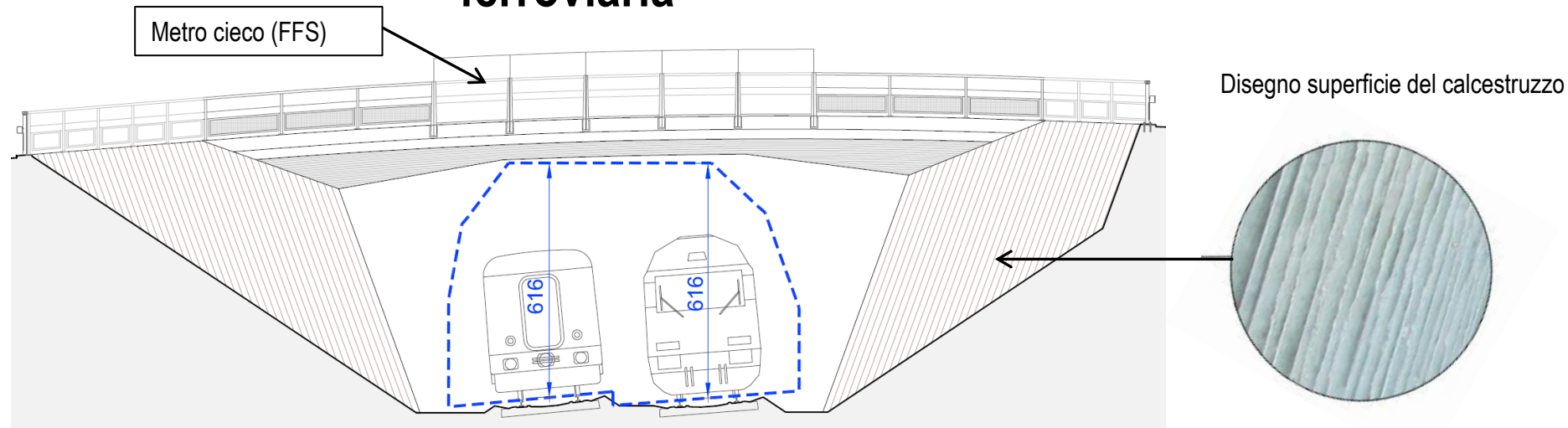


Situazione futura



Il progetto del nuovo sovrappasso sulla linea FFS Bellinzona – Locarno consegue dalla volontà di raddoppiare l'attuale linea ferroviaria ad oggi a binario unico (futuro scenario ferroviario)

Nuovo ponte – vista e inserimento nella trincea ferroviaria



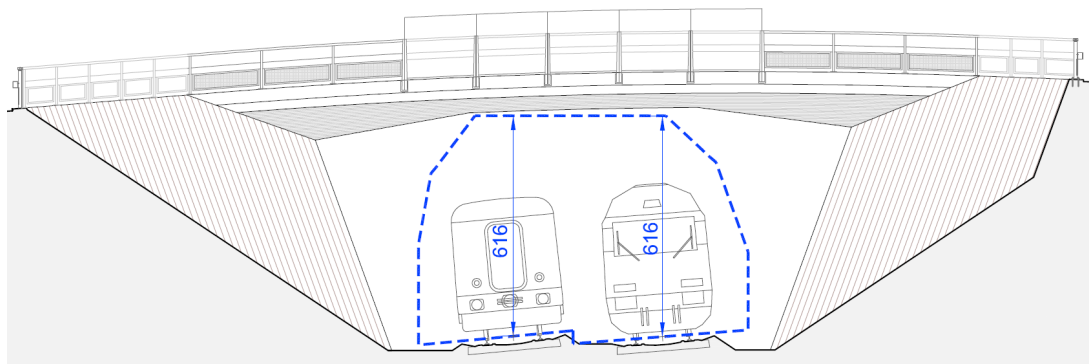
Distanza tra piano di scorrimento ferroviario e intradosso di impalcato del ponte pari a 6.16 metri (profilo libero richiesto dalle FFS): la quota dell'estradosso risulta più alta (circa 90 cm) rispetto a quella del ponte esistente.



Sovrappasso Raviscaglia

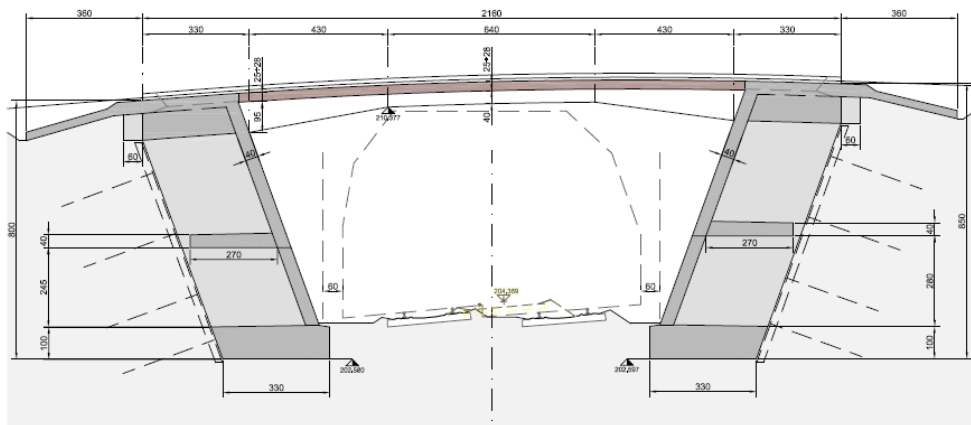


Vista longitudinale

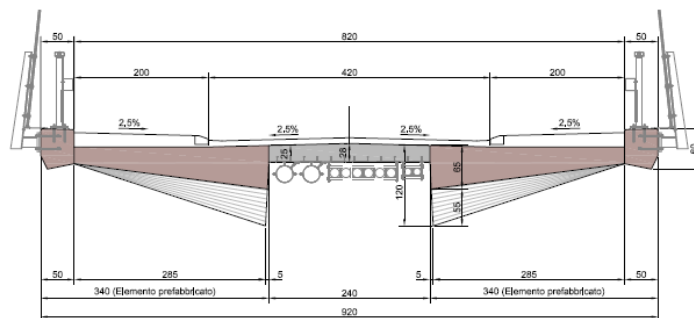


- Lunghezza 21.60 m (escluse le solette di assestamento)
- Larghezza 8.20 m (esclusi i cordoli)
- Impalcato: travi precomprese a spessore variabile da 1.20 m (in corrispondenza dei piedritti) a 0.65 m (in mezzeria).
- Travi longitudinali prefabbricate, parte centrale gettata in opera
- Piedritti inclinati e fondazioni superficiali

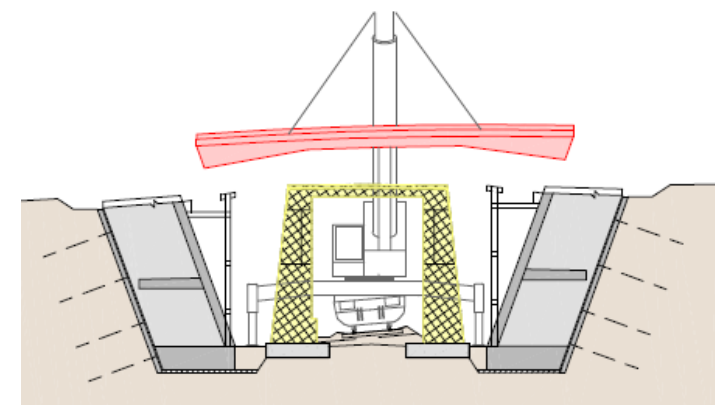
Sezione longitudinale



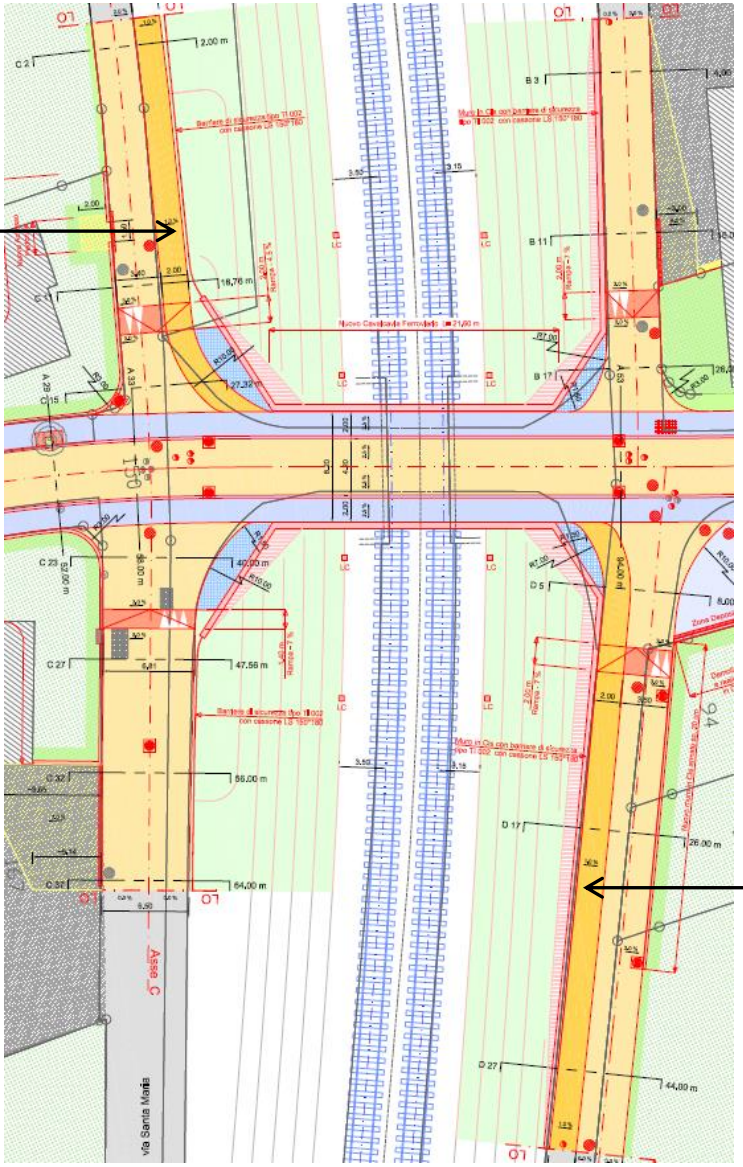
Sezione trasversale tipo



Travi longitudinali prefabbricate



Pista ciclabile



Pista ciclabile in via al Fiume

Pista ciclabile in via Stazione

- Lunghezza complessiva dell'intervento in via al Fiume pari a circa 30 metri
- Lunghezza complessiva dell'intervento in via Stazione pari a circa 50 metri
- Larghezza della pista ciclabile, in generale, pari a 2.0 metri

Conclusioni

- La realizzazione del nuovo sovrappasso ferroviario in via Centro Sportivo permette il collegamento tra la zona nord e la zona sud del Comune di Gordola garantendo un calibro stradale pari a minimo 8.20 metri e limitazioni di carico pari a quelle richieste dalle normative vigenti.
- Le caratteristiche geometriche del nuovo manufatto soddisfano quanto richiesto dalle FFS in relazione al profilo libero necessario per permettere il futuro raddoppio dei binari sulla linea ferroviaria che attraversa il Comune di Gordola.

DOMANDE